

Pacchetto Restructura

■ IL PRODOTTO

Roverplastik, azienda leader nelle tecnologie legate alla costruzione del foro finestra, da sempre attenta a rispettare tutti i più severi requisiti delle certificazioni volontarie in ambito di risparmio energetico, presenta Restructura, una serie di prodotti in grado di soddisfare il protocollo messo a punto dall'Agenzia Casa Clima CasaClima R, per una corretta riqualificazione energetica degli edifici.

Compongono il pacchetto Restructura un rivestimento termo acustico, da applicare ai cassonetti in legno già esistenti, e i pannelli Finitus per la coibentazione della mazzetta interna, da utilizzarsi nei casi di ristrutturazione conservativa del foro finestra, ovvero laddove sia prevista la sostituzione dei serramenti senza opere murarie pesanti. In questi casi, in passato, una volta eseguito il cappotto esterno e sostituito il serramento, veniva trascurato un corretto risanamento sia del cassonetto sia della mazzetta interna, accentuando così i problemi di condensa e la comparsa di muffe.

■ CARATTERISTICHE TECNICHE

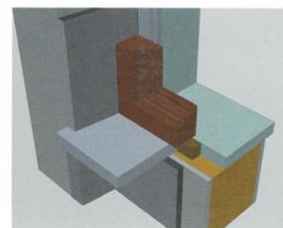
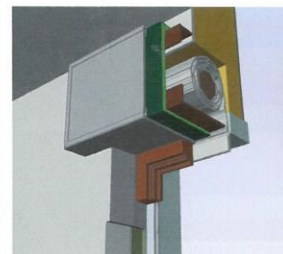
Restructura è una nuova serie di cassonetti rivestiti con una speciale pellicola in Renolit che permette di realizzare delle giunzioni ad angolo continue a tenuta completa per evitare il passaggio di aria e di umidità. All'interno dei cassonetti vengono utilizzati gli elementi Flexotherm e Acustop della serie Posaclima Renova che consentono di soddisfare i requisiti di Casa Clima R in qualsiasi zona climatica, raggiungendo il massimo comfort acustico.

Finitus è una nuova serie di pannelli, spessi 2 cm, in XPS polistirene estruso a porosità chiusa, quindi completamente impermeabile al vapore, prefiniti sul lato a vista con una particolare pellicola di micro intonaco fibro-rinforzato pitturabile, mentre sul lato opposto sono rivestiti con un film di alluminio termoriflettente. Lo spessore di 2 cm è appositamente studiato per garantire il taglio termico della mazzetta inserendolo tra falso telaio esistente e telaio del serramento senza pregiudicare la luce architettonica del vano finestra. Il lato verso il serramento è stato appositamente sviluppato per aderire al meglio anche in presenza di mazzette

a sguincio, facilitando inoltre il taglio a misura. Per il lato opposto sono invece previste delle apposite scanalature per facilitare l'adattamento a qualsiasi tipo di sguincio della mazzetta e per garantire la finitura negli angoli.

I pannelli Finitus sono facilmente giuntabili e utilizzabili anche per l'isolamento del vano sottofinestra dove la sezione del muro, ridotta per la presenza del termosifone, richiede una maggiore protezione contro le dispersioni di calore.

Con Restructura, Roverplastik completa la sua offerta per la riqualificazione energetica andando a soddisfare i livelli di performance richiesti dalle linee guida di Casa Clima R e garantendo così alla clientela un'offerta sempre più completa per tutte le attuali esigenze di risparmio energetico.

**ROVERPLASTIK**

Volano (TN)