



Registrati Ora

Notizie e aggiornamento sui cantieri e sulla costruzione edile
Supplemento di Tecnici.it - Quotidiano scientifico di informazione tecnica - ISSN 2284-0109 - Anno 8 n° 103 del 27/02/2015



Home News Aggiornamento Concorsi Normativa Download Links Forum Strumenti Registrazione

Notizie in evidenza



Edilizia in legno: scenario e prospettive



Infornuto sul lavoro: le norme sulla sicurezza sono estese anche ai terzi?



Codice appalti, Unionsoa: bene le proposte Ance sulla qualificazione imprese

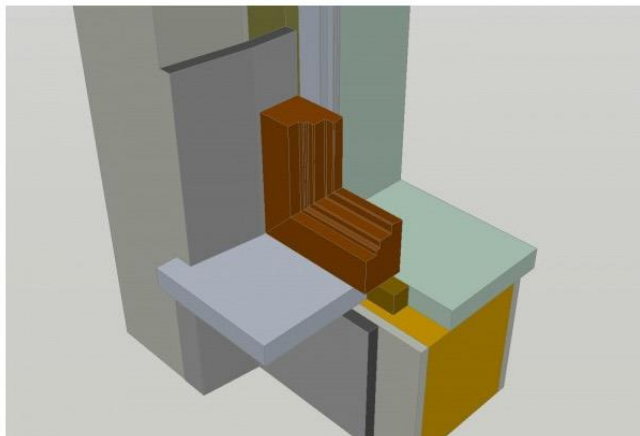
Materiali e soluzioni > Roverplastik _ Restructura _ Riqualificazione energetica _ CasaClima R

Roverplastik | Restructura | Riqualificazione energetica | CasaClima R

Con Restructura, Roverplastik completa l'offerta per la riqualificazione energetica andando a soddisfare il protocollo Casa Clima R.

Di Redazione
Pubblicato sul Canale REDAZIONALE il 13 febbraio 2015

0 Commenti



Roverplastik - CasaClima R - 3D spalla

Roverplastik, azienda specializzata nelle tecnologie legate alla costruzione del foro finestra, presenta Restructura, una serie di prodotti in grado di soddisfare il protocollo messo a punto dall'Agenzia Casa Clima CasaClima R, per una corretta riqualificazione energetica degli edifici.



**COSTRUIRE
e RINNOVARE**
in modo sostenibile e sicuro



Consigli

- Iscriviti** Crea un account o Accedi per vedere cosa consigliano i tuoi amici.
- La 'doppia' prima casa: profili Imu**
4 persone consigliano questo elemento.
- Il quartiere ecosostenibile secondo Renzo Piano**
7 persone consigliano questo elemento.
- Cipe, arrivano fondi per M4 a Milano e metro Napoli-Capodichino**
4 persone consigliano questo elemento.
- Contro le irregolarità nelle gare d'appalto, il vademecum dell'Antitrust**
3 persone consigliano questo elemento.

Plug-in sociale di Facebook

Software più scaricati

- Analisi prezzi excel**
LL.PP./Contabilità
Foglio di calcolo per l'analisi dei prezzi basato sulla scheda opere pubbliche della...
- Calcolo capacità portante di fondazioni superficiali**
Strutture
Il software effettua il calcolo della capacità portante di fondazioni superficiali,...

Ambienti Confinati. Pianificazione e gestione del lavoro in ambito civile ed industriale

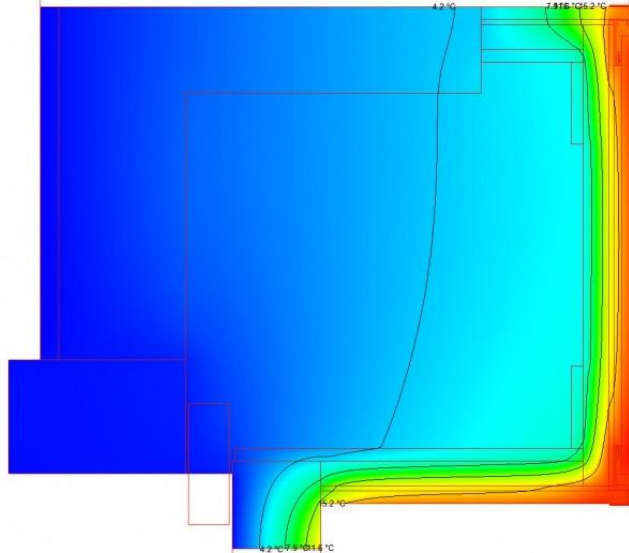
€56,00 €45,00

SCONTO 10%

SHOPWki.it

Compongono il pacchetto Restructura un **rivestimento termo acustico**, da applicare ai cassonetti in legno già esistenti, e i **pannelli Finitus** per la **coibentazione** della mazzetta interna, da utilizzare nei casi di ristrutturazione conservativa del foro finestra, ovvero laddove sia prevista la sostituzione dei serramenti senza opere murarie pesanti. In questi casi, in passato, una volta eseguito il cappotto esterno e sostituito il serramento, veniva trascurato un **corretto risanamento** sia del **cassonetto** sia della **mazzetta interna**, accentuando così i problemi di condensa e la comparsa di muffe.

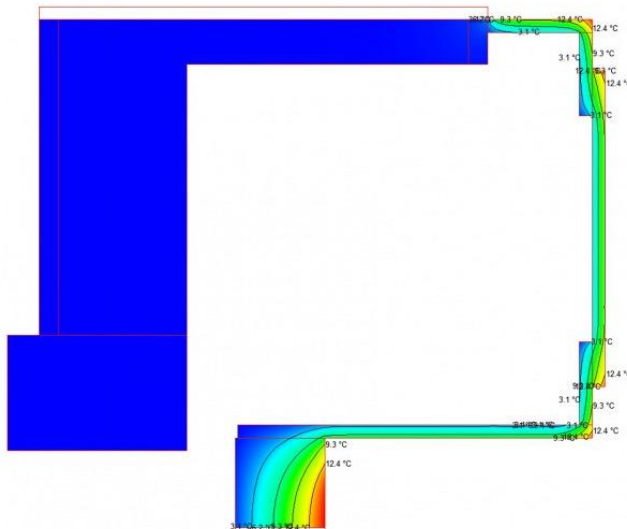
Restructura è una nuova serie di **cassonetti** rivestiti con una speciale **pellicola in Renolit** che permette di realizzare delle giunzioni ad angolo continue a tenuta completa per evitare il passaggio di aria e di umidità. All'interno dei cassonetti vengono utilizzati gli elementi **Flexotherm e Acustop** della serie **PosaClima Renova** che consentono di soddisfare i requisiti di Casa Clima R in qualsiasi zona climatica, raggiungendo il massimo comfort acustico.



Schema Cassonetto risanato

Finitus è una nuova serie di pannelli, spessi 2 cm, in XPS polistirene estruso a porosità chiusa, quindi completamente impermeabile al vapore, prefinito sul lato a vista con una particolare pellicola di micro intonaco fibro-rinforzato pitturabile, mentre sul lato opposto sono rivestiti con un film di alluminio termoriflettente.

Lo spessore di 2 cm è appositamente studiato per garantire il **taglio termico della mazzetta** inserendolo tra falso telaio esistente e telaio del serramento senza pregiudicare la luce architettonica del vano finestra. Il lato verso il serramento è stato appositamente sviluppato per aderire al meglio anche in presenza di **mazzette a sguincio**, facilitando inoltre il taglio a misura. Per il lato opposto sono invece previste delle apposite scanalature per facilitare l'adattamento a qualsiasi tipo di sguincio della mazzetta e per garantire la finitura negli angoli.



Schema Cassonetto tradizionale

I pannelli Finitus sono facilmente giuntabili e utilizzabili anche per l'**isolamento del vano sottofinestra** dove la sezione del muro, ridotta per la presenza del termosifone, richiede una maggiore protezione contro le dispersioni di calore.

Con **Restructura**, **Roverplastik** completa la sua offerta per la riqualificazione energetica andando a soddisfare i livelli di performance richiesti dalle linee guida di Casa Clima R e garantendo così alla clientela un'offerta sempre più completa per tutte le attuali esigenze di risparmio energetico.