

46 • IN DETTAGLIO

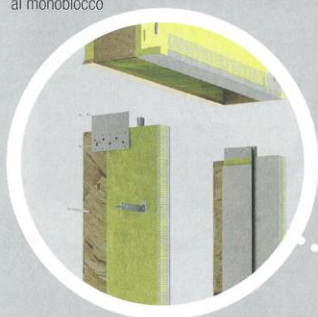
ROVERBLOK SOLUZIONE PER LA RIQUALIFICAZIONE ENERGETICA DEL FORO FINESTRA

# UNA TECNOLOGIA ALL'AVANGUARDIA

1

**COMPONENTI**

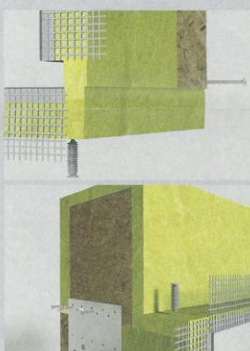
I complementi di posa sono già fissati al monoblocco



2

**ANCORAGGI**

Sopra: ancoraggi semplificati tra spalla e sottobancale; sotto: ancoraggi semplificati tra cassonetto e spalla



a cura della redazione



Dall'idea di comfort e benessere dell'abitare è originariamente nato in Roverplastik il concetto di Monoblocco pensato come elemento di continuità tra l'involucro e il serramento, dove integrare a scomparsa tutte le caratteristiche e le funzioni necessarie. L'ultima generazione di RoverBlok, studiata per

assicurare ottime prestazioni isolanti durante tutto l'anno nel rispetto dell'ambiente, garantisce anche un'efficace protezione dai rumori esterni raggiungendo valori senza pari che arrivano fino a 49Db.

Il monoblocco ha soluzioni adatte a tutte le zone climatiche comprese quelle più severe e per tutte le tipologie di oscuramento: nella variante con VMC (ventilazione meccanica controllata), RoverBlok diventa un sistema integrato capace di assicurare la salubrità dell'aria con costante rinnovo dell'aria indoor, senza dover aprire manualmente le finestre, e offre la massima resa estetica grazie a complementi di finitura completamente a scomparsa. L'ingombro rettangolare di RoverBlok facilita molto le operazioni di predisposizione del foro grezzo in cantiere. Tutti i complementi sono premontati già in posizione e quantità corretta, rendendo facile e intuitivo sia l'assemblaggio sia la posa. Il monoblocco così realizzato risulta chiuso su tutti i lati garantendo anche alte prestazioni di sigillatura, tenuta all'aria e all'acqua. Il nuovo sistema RoverBlok e il kit di Posa Qualificata Roverplastik consentono la completa eliminazione del ponte termico e, grazie agli inserti in Flexoterm Plus, appositamente premontati sul sottobancale, offre un'ottima tenuta all'acqua del giunto. ▶

6

**DETTAGLI**

Dettaglio dell'operazione di inserimento del bancale in marmo su RoverBlok; dettaglio della posizione finale del bancale in marmo su RoverBlok; dettaglio della sigillatura del bancale in marmo grazie anche agli inserti in Flexoterm Plus (nell'immagine è l'elemento di colore nero)

5

**ELEMENTI**

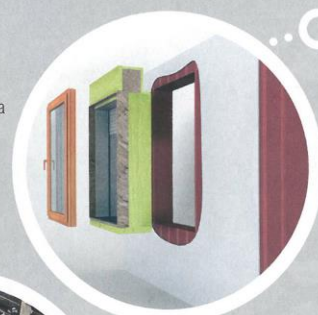
Elementi di ancoraggio e sigillanti per una corretta posa qualificata del monoblocco



7

**ANELLO DI CONGIUNZIONE**

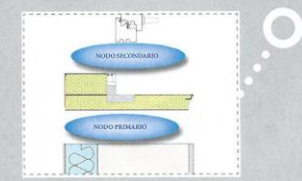
RoverBlok, l'anello di congiunzione tra muro e serramento



8

**GARANZIA**

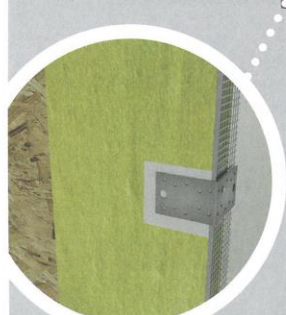
RoverBlok garantisce in opera le prestazioni del serramento



3

**COMPLEMENTI**

Complementi di posa già fissati al monoblocco



4

**RISOLUZIONE**

Risoluzione del punto cardine per i blocchi scuro

