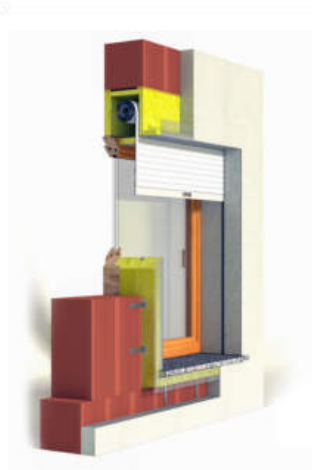


## RoverBlok: una soluzione per la riqualificazione energetica del foro finestra

RoverBlok di Roverplastik, assicura tutto l'anno ottime prestazioni isolanti garantendo un'efficace protezione dai rumori esterni.

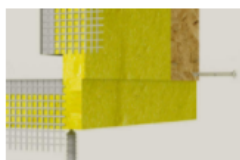
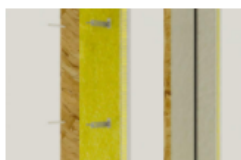


Dall'idea di **comfort** e **benessere** dell'abitare è originariamente nato in **Roverplastik** il concetto di **Monoblocco** pensato come elemento di continuità tra l'**involucro** e il **serramento**, dove integrare a scomparsa tutte le caratteristiche e le funzioni necessarie. L'ultima generazione di RoverBlok, studiata per assicurare ottime **prestazioni isolanti** durante tutto l'anno nel rispetto dell'**ambiente**, garantisce anche un'efficace protezione dai rumori esterni raggiungendo valori senza pari che arrivano fino a 49Db. Il monoblocco ha soluzioni adatte a tutte le zone climatiche comprese quelle più severe e per tutte le tipologie di oscuramento: nella variante con **VMC** (ventilazione

meccanica controllata), RoverBlok diventa un sistema integrato capace di assicurare la **salubrità** dell'aria con costante rinnovo dell'aria **indoor**, senza dover aprire manualmente le finestre, e offre la massima resa estetica grazie a complementi di **finitura** completamente a scomparsa. L'ingombro rettangolare di RoverBlok facilita molto le operazioni di predisposizione del foro grezzo in cantiere. Tutti i complementi sono premontati già in posizione e quantità corretta, rendendo facile e intuitivo sia l'assemblaggio sia la posa. Il monoblocco così realizzato risulta chiuso su tutti i lati garantendo anche alte prestazioni di sigillatura, **tenuta all'aria** e **all'acqua**. Il nuovo sistema RoverBlok e il kit di **Posa Qualificata** Roverplastik consentono la completa eliminazione del ponte termico e, grazie agli inserti in Flexoterm Plus, appositamente premontati sul sottobancale, offre un'ottima tenuta all'acqua del giunto.

1. I complementi di posa sono già fissati al monoblocco

2. a - Ancoraggi semplificati tra spalla e sottobancale; b - ancoraggi semplificati tra cassonetto e spalla



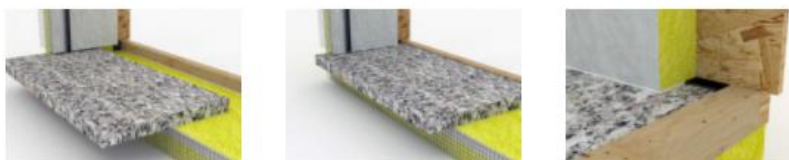
3. Complementi Complementi di posa già fissati al monoblocco

4. Risoluzione del punto cardine per i blocchi scuro

5. Elementi di ancoraggio e sigillanti per una corretta posa qualificata del monoblocco



6. a - Dettaglio dell'operazione di inserimento del bancale in marmo su RoverBlok; b - dettaglio della posizione finale del bancale in marmo su RoverBlok; c - dettaglio della sigillatura del bancale in marmo grazie anche agli inserti in **Flexoterm Plus** (nell'immagine è l'elemento di colore nero)



7. RoverBlok è l'anello di congiunzione tra muro e serramento

8. RoverBlok garantisce in opera le prestazioni del serramento

