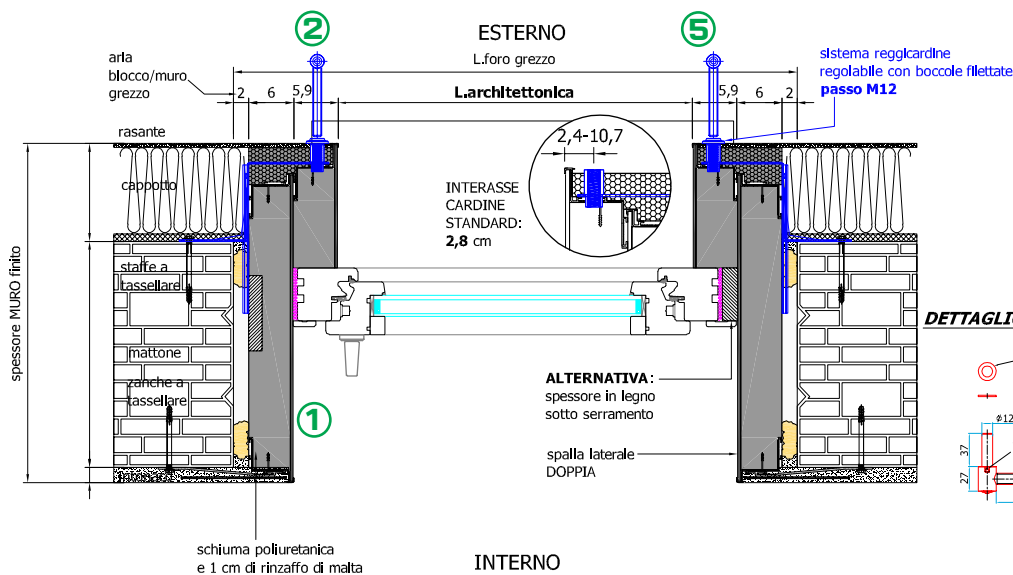


Sezione orizzontale



DATI TECNICI

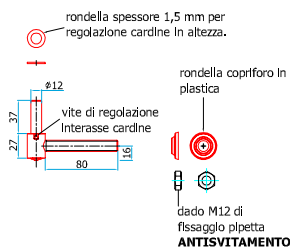
TRASMITTANZA TERMICA

Spalle:

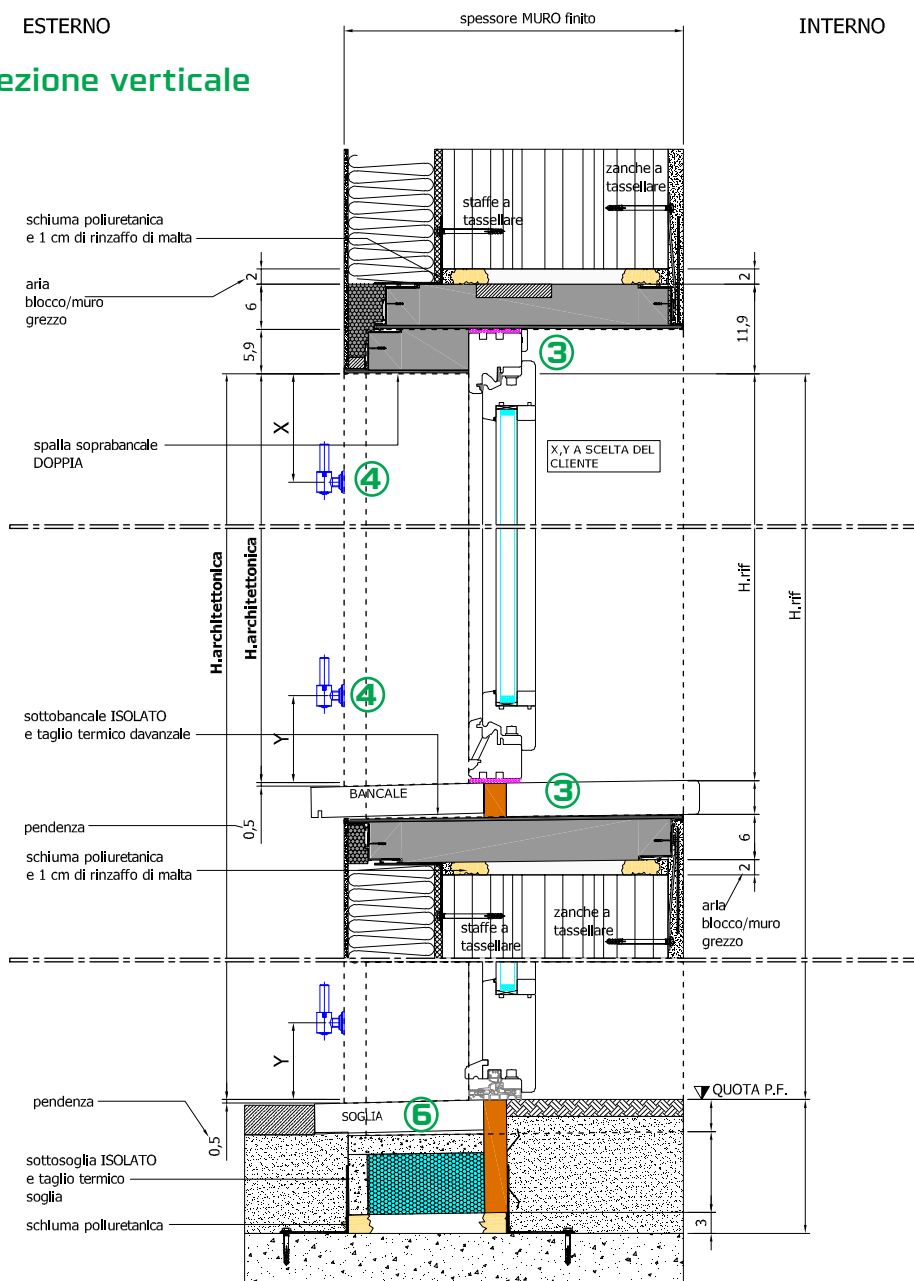
$$\psi = 0,06 \text{ W/mK}$$

mazzetta 8 cm, spessore muro finito 40 cm
(UNI EN ISO 10077(2):2012)

DETTAGLIO PIPETTA CARDINE REGOLABILE



Sezione verticale



SPECIFICHE TECNICHE

(VOCI DI CAPITOLATO a pagina 9)

- ① spalle laterali in XPS con: inserto in legno per garantire il fissaggio sicuro del serramento; faccia a vista costituita da una lastra di fibrocemento rasabile o tinteggiabile; profili d'alluminio per garantire rigidità e per determinare il filo malta interno/esterno.
- ② fissaggio frontale dei cardini alle spalle e alla muratura tramite apposite staffe regolabili "A SLITTA".
- ③ sopra e sotto bancale in XPS con: inserto in legno per garantire il fissaggio sicuro del serramento e della spagnoletta; faccia a vista costituita da una lastra di fibrocemento rasabile o tinteggiabile; profili d'alluminio per garantire rigidità e per determinare il filo malta interno/esterno. Il sottobancale può essere completato da un taglio termico a richiesta per una corretta isolamento del bancale.
- ④ posizione verticale e interasse orizzontale dei cardini completamente personalizzabili.
- ⑤ pipetta cardine regolabile con dado antisvitamento, con regolazione interasse cardine +/- 3 mm.
- ⑥ sottosoglia isolato per portefinestra in legno, cemento, legno ed EPS.