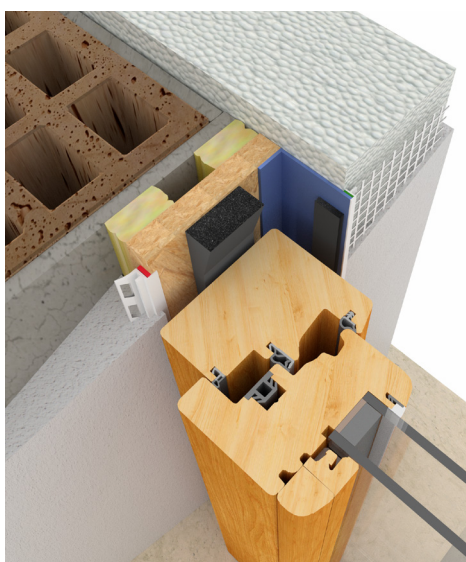


PROFILI PORTA INTONACO - RASATURA

Profili porta intonaco - rasatura per la sigillatura del contro telaio

I profili sono realizzati mediante l'accoppiamento di un elento in PVC ed un materassino autoadesivo in polietilene espanso con 2 colorazioni (rosso e verde) caratterizzate da una permeabilità al vapore diversa. In particolare: il **profilo rosso** ha una traspirabilità maggiore per la **tenuta all'aria e al vapore**; il **profilo verde** ha una traspirabilità minore per la **tenuta al vento**. L'elasticità della spugna riesce inoltre a resistere a piccoli movimenti del muro evitando al formazione di fessure. Il **profilo rosso** va usato sul **lato interno** mentre il **profilo verde** sul **lato esterno**. Il labbro esterno del profilo rosso viene utilizzato come riferimento per l'intonacatura e presenta sulla superficie esterna uno speciale trattamento che la rende sovra verniciabile con tutte le pitture murali. Il profilo per esterni, a seconda del modello, presenta una lavorazione ad asole per l'inglobamento nell'intonaco o una rete pre-montata per supportare la mano finale di resina nei sistemi di isolamento a cappotto. **Questi prodotti sono una valida alternativa all'utilizzo delle barriere al vento e al vapore.**

Campi d'applicazione e caratteristiche



Il giunto tra contro telaio e muro sia nella parte interna che nella parte esterna va sempre reso impermeabile all'aria ed al vapore con un sistema di sigillatura specifico. È noto che l'intonaco non aderisce in modo permanente alla maggior parte dei materiali, in modo particolare a quelli poco assorbenti come il legno o la lamiera ed inoltre l'intonaco è un materiale molto rigido, inadatto ad assorbire movimenti e dilatazioni.

Di conseguenza, sul bordo del contro telaio murato, molto spesso può nascere una crepa tra contro telaio e muro, attraverso la quale si possono avere perdite di aria che vanificano il lavoro di impermeabilità svolto dal serramento. Inoltre l'eventuale umidità dell'ambiente interno utilizza proprio questa via per migrare all'esterno, trovando nel muro stratigrafie sempre più fredde che favoriscono la sua trasformazione in condensa. Questa situazione causa danni per la funzionalità dell'infisso e genera muffa e condense superficiali sulla parete. Per evitare questi problemi il contro telaio deve essere sempre perfettamente sigillato sul muro ed i profili porta intonaco con materassini per la tenuta all'aria e al vento rappresentano un'ottima soluzione.

Consigli di posa:

1. Pulire il supporto dalla polvere,
2. Applicare con il RULLINO PER PROFILO PORTA INTONACO (pag 58, cod. ARUF),
3. Applicare il profilo poco prima della posa dell'intonaco.

Attenzione: sul sito roverplastik.it alla sezione "Prodotti" è possibile scaricare la scheda tecnica del prodotto e eventuale altro materiale.

Certificazioni e Prestazioni		
Caratteristiche	Normativa di riferimento	Valore ottenuto
Temp. di rammollimento Vicat (5 kg)	ISO 306	81°
Carico di rottura	ISO 527	41 MPa
Allungamento a rottura	ISO 527	140%
Peso specifico	ISO 845	67 kg/m ³ (spugna rossa), 50 kg/m ³ (spugna verde)
Potere collante	DIN EN 1939	Ca 12N/25 mm
Temperatura di lavorazione		Da +0 °C a +40 °C
Allungamento a rottura spugna	Rapp. IFT Z 040413.1	3 mm (con altezza nastro 3 mm e lunghezza 300 mm)
Traspirabilità	UNI 11460	Sd > 100 m (profilo rosso) Sd < 0,3 m (profilo verde)
Tempo di conservazione		12 mesi, in luogo asciutto

Codice	Descrizione
RVR3K277825	PROFILO PORTARAS. PER ESTERNO CON RETINA CM.250
RVR3K277225	PROFILO PORTAINT. PER ESTERNO CON ASOLE CM.250
RVR3K276225	PROFILO PORTAINT. PER INTERNO CON ASOLE CM.250

Ordine minimo: 30 barre. Tutti i profili porta intonaco sono confezionati in pacchi da 30.