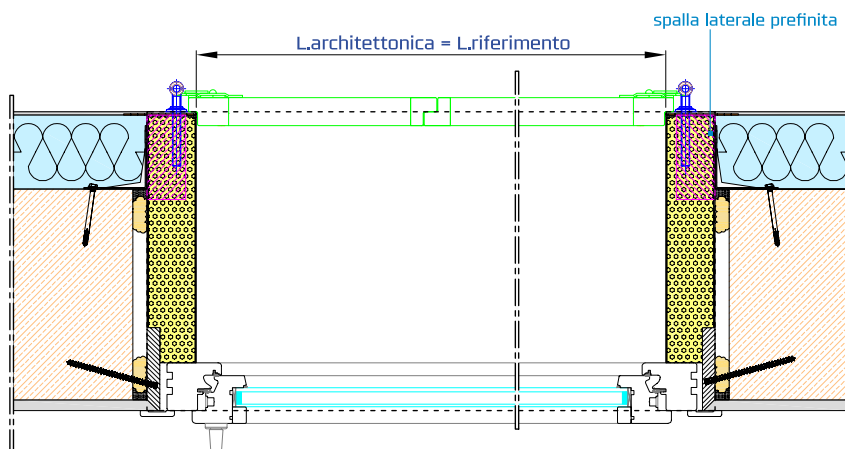
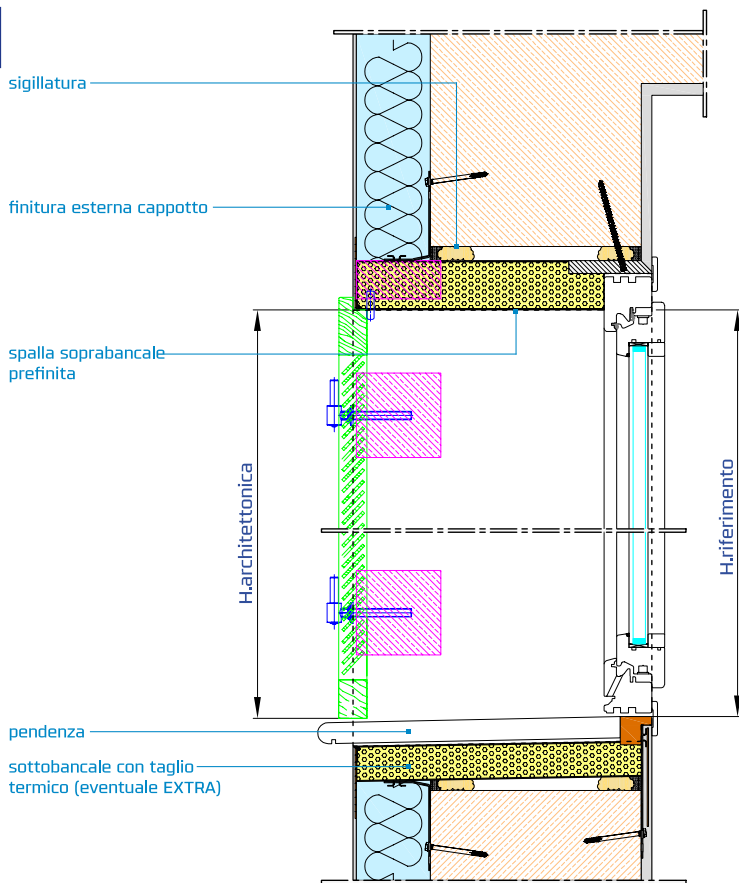


# RoverBlok™ Avvolgibile con serramento in mazzetta finitura cappotto

**RVRSFC1**



PRESTAZIONI TERMICHE	
$\Psi$ SPALLA (W/mK) spessore muro 42,5 cm (UNI EN ISO 10077/2:2012 con $T_{est} = 0^\circ\text{C}$ $T_{int} = 20^\circ\text{C}$ )	<b>0,05</b>
$T_{min}$ CASSONETTO ( $^\circ\text{C}$ ) (UNI EN ISO 10077/2:2012 con $T_{est} = 0^\circ\text{C}$ $T_{int} = 20^\circ\text{C}$ )	<b>18,0</b>

PRESTAZIONI ACUSTICHE	
$R_w$ (dB) (UNI EN ISO 10140/2:2010)	<b>45 (-;-)</b>
CLASSE EDIFICIO (Isolamento acustico di facciata)	<b>A,B,C, D, F,G</b>
POSA IN OPERA	
UNI 11673 (Utilizzando i prodotti Riqualifica™ di Roverplastik)	<b>Conforme</b>
SOSTENIBILITÀ	
CAM Materiali Isolanti (DM 11 ottobre 2017)	<b>Conforme</b>

RIFERIMENTI PREZZARIO DEI - RECUPERO, RISTRUTTURAZIONE, MANUTENZIONE (ottobre 2020)	
Cassonetto monoblocco isolante	<b>C15080</b>
Installazione di accessori o motore per avvolgibili	<b>C25091</b>
Materiali di posa nodo primario e nodo secondario	<b>Oneri accessori per l'installazione e la messa in opera delle tecnologie</b>