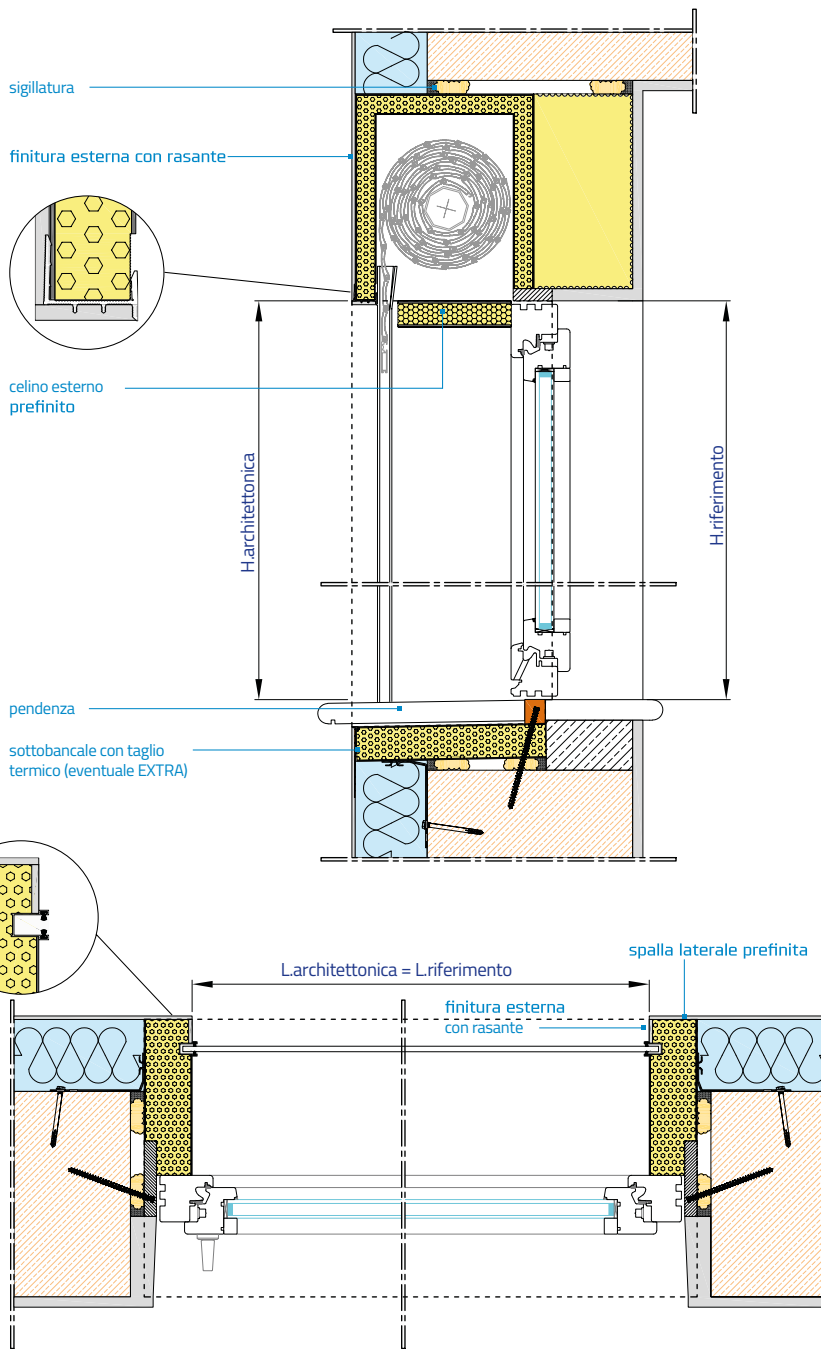


**RoverBlok™** Avvolgibile con serramento in mazzetta finitura cappotto

**RVRAMC6**



| PRESTAZIONI TERMICHE  |                 |
|---|-----------------|
| $U_{sb}$ (W/m <sup>2</sup> K)<br>cassonetto basso ventilato<br>(UNI EN ISO 10077/2:2012<br>con $T_{est} = 0^{\circ}\text{C}$ $T_{int} = 20^{\circ}\text{C}$ ) | <b>0,32</b>     |
| $U_{sb} < U_{sb}$ LIMITE<br>ZONA CLIMATICA<br>(DM 06/08/2020)   | <b>fino a F</b> |
| $T_{min}$ CASSONETTO (°C)<br>(UNI EN ISO 10077/2:2012<br>con $T_{est} = 0^{\circ}\text{C}$ $T_{int} = 20^{\circ}\text{C}$ )                                   | <b>17,1</b>     |
| $\Psi$ SPALLA (W/mK)<br>spessore muro 42,5 cm<br>(UNI EN ISO 10077/2:2012<br>con $T_{est} = 0^{\circ}\text{C}$ $T_{int} = 20^{\circ}\text{C}$ )               | <b>0,01</b>     |
| $T_{min}$ SPALLA (°C)<br>(UNI EN ISO 10077/2:2012<br>con $T_{est} = 0^{\circ}\text{C}$ $T_{int} = 20^{\circ}\text{C}$ )                                       | <b>18,1</b>     |

| PRESTAZIONI ACUSTICHE   |   |
|---|---|
| $R_w$ (dB)<br>(UNI EN ISO 10140/2:2010)                                     | <b>45 (-;-)</b><br>TELO SU<br><br><b>47 (-;-)</b><br>TELO GIU |
| <b>CLASSE EDIFICIO</b><br>(Isolamento acustico di<br>facciata)              | <b>A,B,C,D</b><br><b>F,G</b>                                  |
| <b>POSA IN OPERA</b>  |   |
| <b>UNI 11673</b><br>(Utilizzando i prodotti<br>Riqualfica™ di Roverplastik) | <b>Conforme</b>   |
| <b>SOSTENIBILITÀ</b>  |   |
| <b>CAM Materiali Isolanti</b><br>(DM 11 ottobre 2017)                       | <b>Conforme</b>   |

| RIFERIMENTI PREZZARIO DEI - RECUPERO, RISTRUTTURAZIONE, MANUTENZIONE (ottobre 2020) |   |
|---|---|
| Cassonetto monoblocco isolante  | <b>C15080</b>   |
| Installazione di accessori o motore per avvolgibili                                 | <b>C25091</b>   |
| Avvolgibili metallici in alluminio  | <b>C15084</b>   |
| Avvolgibili metallici in acciaio  | <b>C15085</b>   |
| Avvolgibili in resine sintetiche  | <b>C25098</b>   |
| Materiali di posa nodo primario e nodo secondario                                   | <b>Oneri accessori per l'installazione e la messa in opera delle tecnologie</b> |