

DESCRIZIONE PER CAPITOLATO

Tenda a lamelle metalliche per esterno costituita da **stecche di alluminio preverniciato profilate a freddo di larghezza 70 mm** con inserita, all'atto della profilatura, una guarnizione che smorza i rumori e migliora l'effetto di oscuramento della tenda. Le lamelle portano alternate alla loro estremità i pioli di scorrimento entro le guide laterali. I pioli sono in lega di alluminio ad alta resilienza.

Le lamelle sono collegate tra loro dal dispositivo di orientamento costituito da una treccia di fili in fibra di carbonio rivestito in poliestere. La base del pacchetto di lamelle è realizzata mediante un profilo terminale in alluminio estruso anodizzato o verniciato in tinta con le stecche. A richiesta è possibile inserire nel terminale un dispositivo che blocca le lamelle in posizione abbassata e funziona come dispositivo anti-intrusione. Il sollevamento delle lamelle avviene mediante un nastro in Texban® inalterabile, stabilizzato e rivestito in grafite per conferire lunga durata nel tempo. Le tende metalliche hanno un movimento di discesa a lamelle chiuse e di risalita a lamelle aperte; è possibile l'orientamento delle lamelle in qualsiasi posizione della corsa. Il cassonetto superiore della tenda è in profilo di acciaio zincato a caldo. **Le guide laterali della tenda sono in estruso di alluminio dimensioni 17x20 anodizzato o verniciato a polvere poliestere in tinta con le lamelle.**



Frangisole VP70 in opera

Sulle guide è inserita una doppia guarnizione antirumore in polietilene. Azionamento con motore asincrono monofase operante a 230V – 50Hz, grado di protezione IP44 completo di protezione termica contro il sovraccarico, freno e fine corsa regolabili interni al motore.

COLORI STANDARD LAMELLE

101	112	114	115
116	117	118	121
130	220	276	330
440	901	903	904
905	906	907	

COLORI RAL STANDARD GUIDE

9010	9001	9006	9007
7035	7016	7038	1019
1015	8014	6005	3013
1007	3011	5014	5009
9016	5002	polveri color bronzo	

ABBINAMENTI CONSIGLIATI COLORI LAMELLE-GUIDE

N° COLORE LAMELLA	N° COLORE GUIDA CONSIGLIATO	SOVRAPPREZZO per MD500 *
101	RAL 9016	NO
112	RAL 3013	SÌ
114	RAL 7038	NO
115	RAL 9006	NO
116	RAL 1015	NO
117	RAL 1019	SÌ
118	RAL 8014	NO
121	polveri colore bronzo	NO
130	RAL 1007	SÌ
220	RAL 6005	NO
276	RAL 7016	NO
330	RAL 3011	NO
440	RAL 5009	SÌ
901	RAL 9010	NO
903	RAL 5014	SÌ
904	RAL 7035	NO
905	RAL 9001	NO
906	RAL 5002	SÌ
907	RAL 9007	NO

* Sovrapprezzo del 10% rispetto al prezzo frangisole preventivato

Tempistiche di consegna: colori standard 115 (ral 9006), 276 (ral 7016), 901 (ral 9010), 904 (ral 7035), 905 (ral 9001), 907 (ral 9007) consegna circa 5 settimane; 101 (ral 9016), 112 (ral 3013), 114 (ral 7038), 116 (ral 1015), 117 (ral 1019), 118 (ral 8014), 121 (ral polveri colore bronzo), 130 (ral 1007), 220 (ral 6005), 330 (ral 3011), 440 (ral 5009), 903 (ral 5014), 906 (ral 5002) consegna circa 7/8 settimane.

Per altre tinte RAL diverse da quelle elencate si formula preventivo su richiesta. I colori rappresentati sono puramente indicativi. Verificare gli abbinamenti sulle mazzette fisiche di riferimento.

Ingombri frangisole VP70

H. arch(cm) (HL)	A (cm)	tn (cm)
100	18,5	11
125	20,5	
150	22,5	
175	24,5	
200	26,5	
225	28,5	
250	30,5	
275	32,5	
300	34,5	
325	36,5	
350	38,5	
375	40,5	
400	42,5	
425	44,5	

Dimensioni e superfici frangisole VP70

H. finita (H1) max	460 cm
L1 min	60 cm
L1 max	450 cm
Sup. max	14,00 m ²

Legenda

A: Altezza architrave / veletta.
tn: Profondità nicchia 110 mm
 Più eventuale sporgenza maniglie o gocciolatoi.
 *: distanza tra asse guida e serramento 55 mm.
 Le caratteristiche tecniche si riferiscono al modello VP70.
 Valori con riserva di eventuali modifiche tecniche.

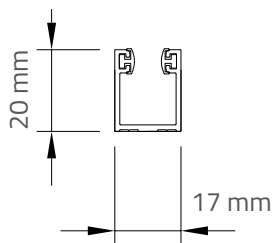
Classe resistenza al vento

Larghezza L1	VP70	VP70 GT	VP70 UP	VP70 Wind
Fino a 2000	5	5	5	6(**)
Fino a 2500 (*)	5	5	5	6
Fino a 3000 (*)	5	4	4	6
Fino a 3500 (*)	4	--	--	6
Fino a 4000 (*)	4	--	--	5
Fino a 4500 (*)	3	--	--	4

(*) valori riferiti a test interni, in quanto non previsti dall'attuale normativa di prodotto

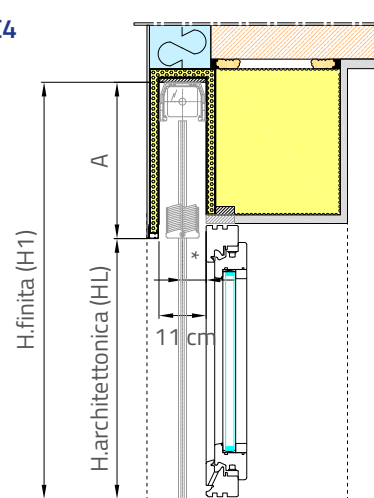
(**) prodotto stabile al vento fino a 106 km/h

Sezione guida standard



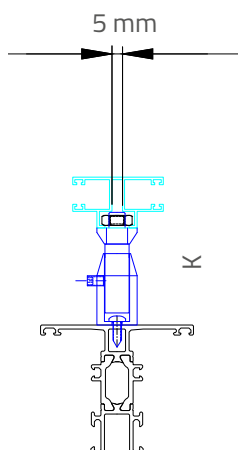
Esempio Applicazione su RoverBlok Sez. verticale

RVRFC4



PARTICOLARI PER BIFORA

Supporto bifora con guida ad innesto rapido



Esempio Applicazione su RoverBlok Sez. orizzontale

RVRFC4

