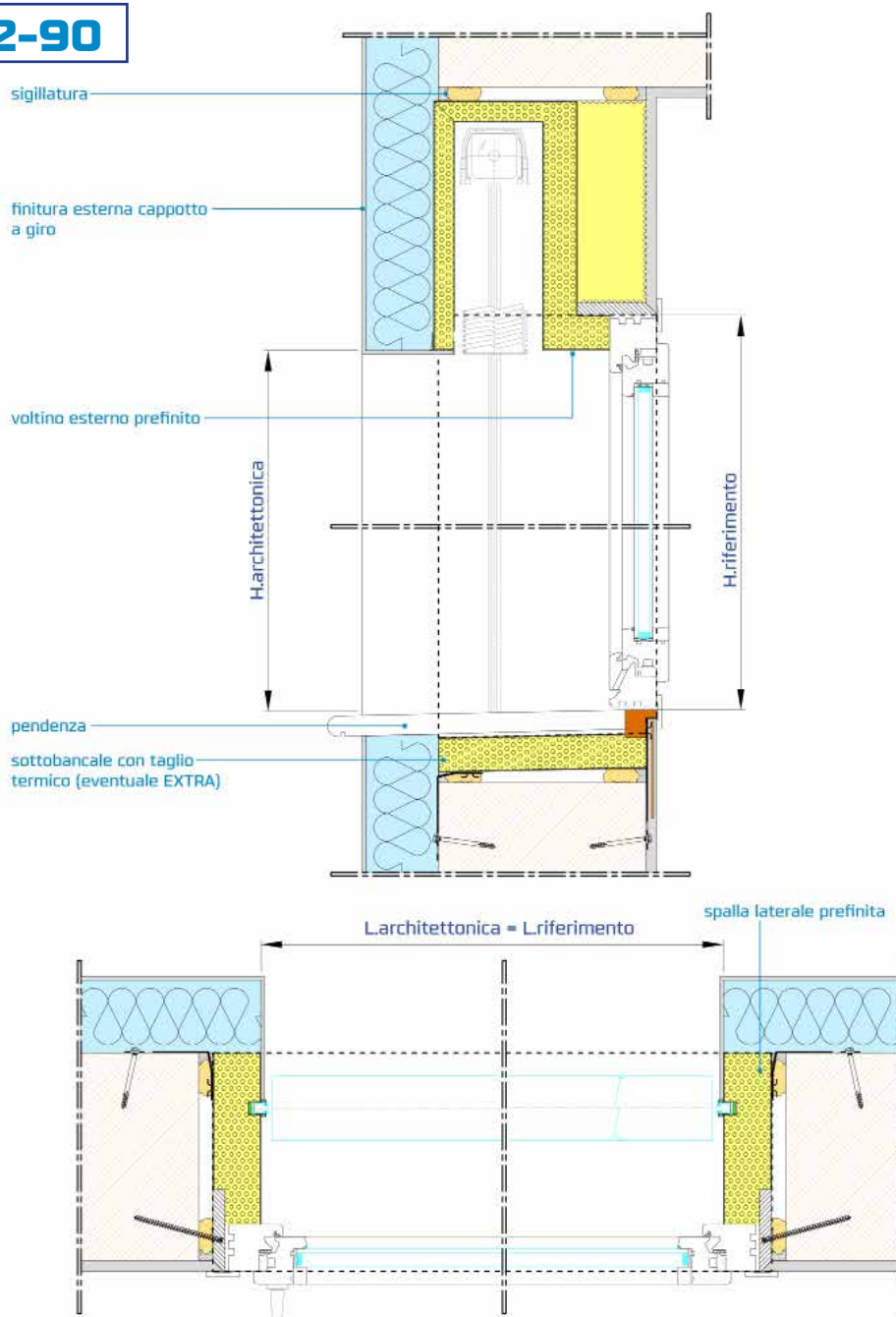


# RoverBlok™ Avvolgibile con serramento a filo muro finitura cappotto

**RVRFFC2-90**



PRESTAZIONI TERMICHE	
$U_{sb}$ (W/m <sup>2</sup> K) cassonetto basso ventilato (UNI EN ISO 10077/2:2012 con $T_{est} = 0^{\circ}\text{C}$ $T_{int} = 20^{\circ}\text{C}$ )	<b>0,23</b>
$U_{sb} < U_{sb \text{ LIMITE}}$ ZONA CLIMATICA (DM 06/08/2020)	<b>fino a F</b>
$T_{min \text{ CASSONETTO}}$ (°C) (UNI EN ISO 10077/2:2012 con $T_{est} = 0^{\circ}\text{C}$ $T_{int} = 20^{\circ}\text{C}$ )	<b>19,0</b>
$\Psi_{SPALLA}$ (W/mK) spessore muro 42,5 cm (UNI EN ISO 10077/2:2012 con $T_{est} = 0^{\circ}\text{C}$ $T_{int} = 20^{\circ}\text{C}$ )	<b>0,04</b>
$T_{min \text{ SPALLA}}$ (°C) (UNI EN ISO 10077/2:2012 con $T_{est} = 0^{\circ}\text{C}$ $T_{int} = 20^{\circ}\text{C}$ )	<b>18,9</b>

PRESTAZIONI ACUSTICHE	
$R_w$ (dB) (UNI EN ISO 10140/2:2010)	<b>42 (-;-) TELO SU</b>
<b>CLASSE EDIFICIO</b> (Isolamento acustico di facciata)	<b>A,B,C, F,G</b>
<b>PERMEABILITÀ ALL'ARIA</b>	
<b>UNI EN 1026</b>	<b>Classe 4</b>
<b>POSA IN OPERA</b>	
<b>UNI 11673</b> (Utilizzando i prodotti Riqualifica™ di Roverplastik)	<b>Conforme</b>
<b>SOSTENIBILITÀ</b>	
<b>CAM Materiali                      Isolanti</b> (DM 11 ottobre 2017)	<b>Conforme</b>

RIFERIMENTI PREZZARIO DEI - RECUPERO, RISTRUTTURAZIONE, MANUTENZIONE (1° semestre 2021)	
Cassonetto monoblocco isolante	<b>C15080</b>
Materiali di posa nodo primario e nodo secondario	<b>Oneri accessori per l'installazione e la messa in opera delle tecnologie</b>