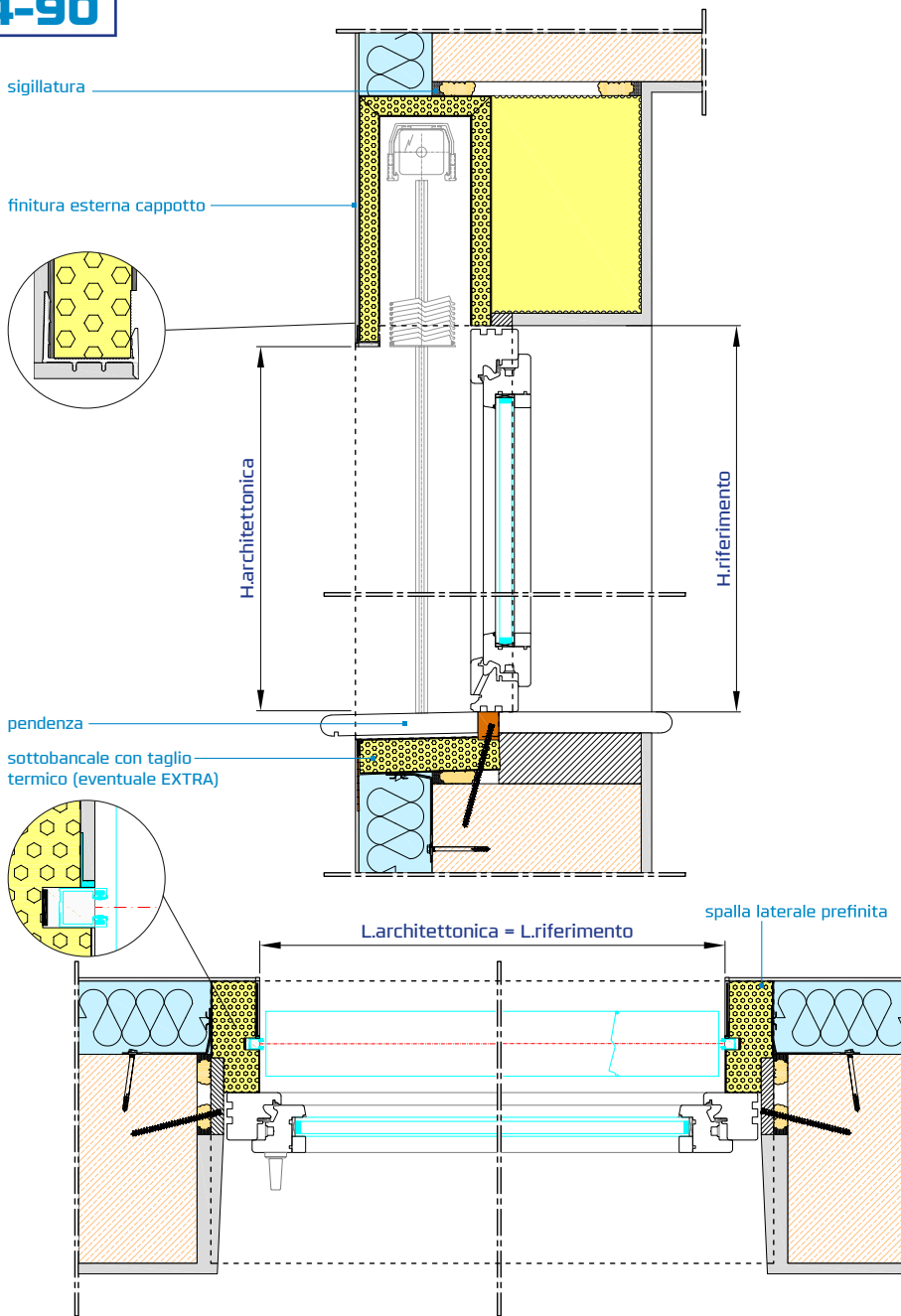


RoverBlok™ Avvolgibile con serramento in mazzetta finitura cappotto

RVRPMC4-90



PRESTAZIONI TERMICHE	
U_{sb} (W/m ² K) cassonetto basso ventilato (UNI EN ISO 10077/2:2012 con $T_{est} = 0^{\circ}C$ $T_{int} = 20^{\circ}C$)	0,30
$U_{sb} < U_{sb}$ LIMITE ZONA CLIMATICA (DM 06/08/2020)	fino a F
T_{min} CASSONETTO (°C) (UNI EN ISO 10077/2:2012 con $T_{est} = 0^{\circ}C$ $T_{int} = 20^{\circ}C$)	16,9
Ψ SPALLA (W/mK) spessore muro 42,5 cm (UNI EN ISO 10077/2:2012 con $T_{est} = 0^{\circ}C$ $T_{int} = 20^{\circ}C$)	0,01
T_{min} SPALLA (°C) (UNI EN ISO 10077/2:2012 con $T_{est} = 0^{\circ}C$ $T_{int} = 20^{\circ}C$)	17,7

PRESTAZIONI ACUSTICHE	
R_w (dB) (UNI EN ISO 10140/2:2010)	42 (-;-) TELO SU
CLASSE EDIFICIO (Isolamento acustico di facciata)	A,B,C, F,G
PERMEABILITÀ ALL'ARIA	
UNI EN 1026	Classe 4
POSA IN OPERA	
UNI 11673 (Utilizzando i prodotti Riqualifica™ di Roverplastik)	Conforme
SOSTENIBILITÀ	
CAM Materiali Isolanti (DM 11 ottobre 2017)	Conforme

RIFERIMENTI PREZZARIO DEI - RECUPERO, RISTRUTTURAZIONE, MANUTENZIONE (1° semestre 2021)	
Cassonetto monoblocco isolante	C15080
Materiali di posa nodo primario e nodo secondario	Oneri accessori per l'installazione e la messa in opera delle tecnologie